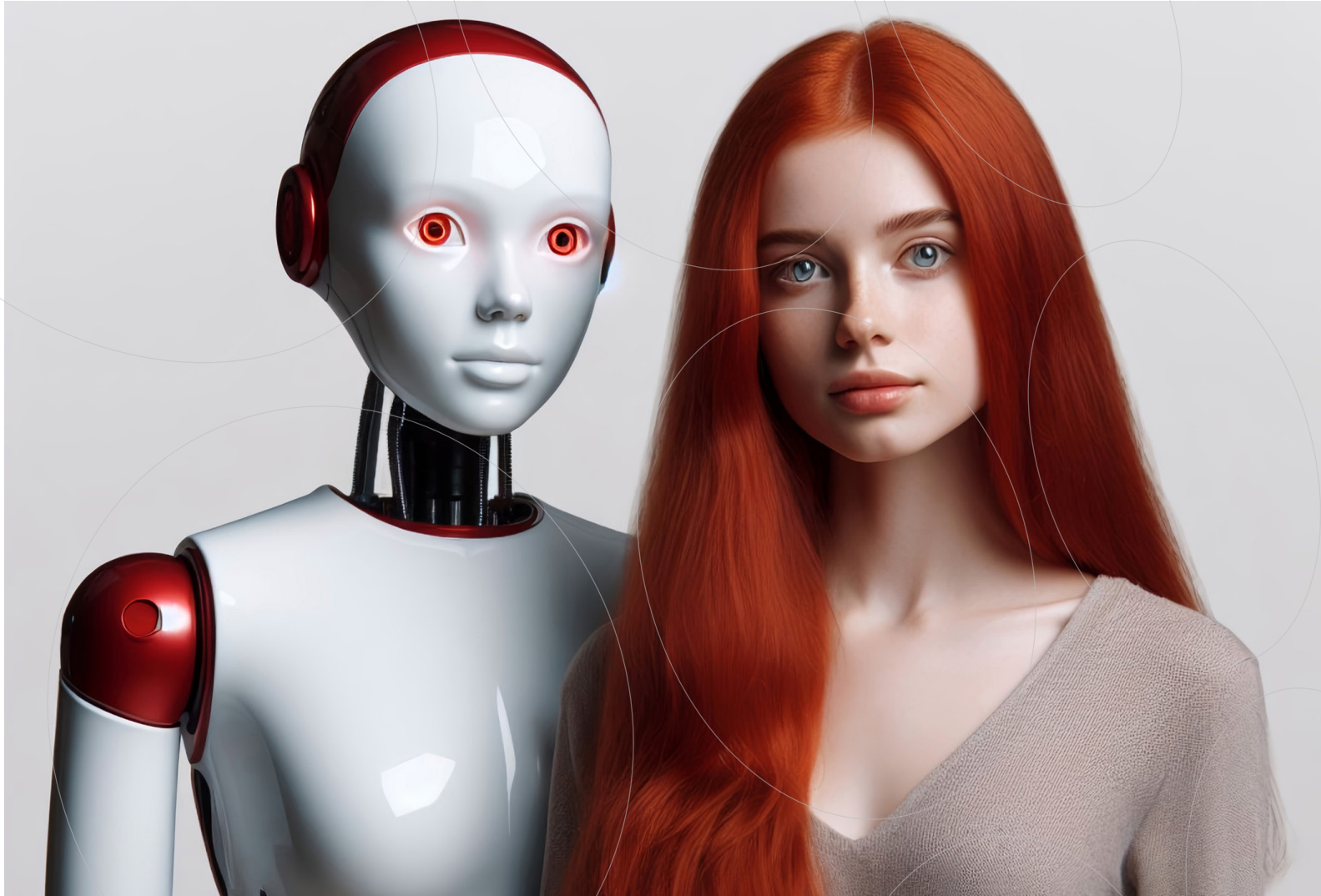




KURUMSAL KİMLİK KILAVUZU



Geleceğin teknolojik trendlerini anlamak, şirketlerin stratejilerini oluşturmasında ve toplumların değişimlere uyum sağlamasında çok önemli bir rol oynar.

Etik ve sosyal sorumluluk gibi insan değerleri, teknolojinin sürdürülebilir ve toplum tarafından kabul edilebilir bir şekilde kullanılmasında kılavuzluk eder. Sonuç olarak, teknolojide insan faktörü vazgeçilmezdir. Çünkü teknoloji, insanların bilgi, deneyim ve değerlerini temel alarak gelişir ve ilerler.

LOGO

Biz yeni logomuzu tasarlarken;

İnsanın tüm teknolojik enstrümanların yaratıcısı olduğuna ve gerek etik, gerek yapabilite açısından kontrolün tamamen elinde olduğuna bir gönderme yapmak istedik.

İKON

İkonumuzdaki dokuz yuvarlak, tüm donanım ve software'lerin yaratımında ve işleyişinde kullanılan "tuş"ları simgeliyor. Ürün ve çalışma prensibi ne/ nasıl olursa olsun ardında insan elinin ve zekasının olduğunu vurguluyor. Gerek üretilirken, gerek satın alınırken, gerekse satış sonrasında insan hep var, hep ana etken.

PERSPEKTİF

İkonumuz bir perspektife sahip. Bu perspektif fütüristlik bir bakiş açımız olduğunu vurgulayan grafik dokunuş. Bugünden yarına, gelişmekte olan teknolojiye odaklanmış olduğumuzu simgelemekte. Fütürizm, teknolojinin evrimini geleceği şekillendiren bir perspektif olarak ele alır. Bu yaklaşım, gelişen teknoloji trendlerine ve inovasyona odaklanarak gelecekteki potansiyelleri keşfetmeyi amaçlar. Fütürizm, sadece teknolojinin nasıl gelişeceğini değil, aynı zamanda bu gelişimin toplum, ekonomi, kültür ve iş dünyası gibi diğer alanları da nasıl etkileyeceği konularında da öngörülerde bulunur.

Geleceğin teknolojik trendlerini anlamak, şirketlerin stratejilerini oluşturmasında ve toplumların bu değişimlere uyum sağlamasında önemli bir rol oynar.

TİPOGRAFİ

Logomuzun tipografisini ikonumuzun yaratım aşamasındaki önceliklerimiz ışığında çizdik. Akışkan, yuvarlak hatlı formu ikondaki tavrı destekleyici çizgilere sahip.

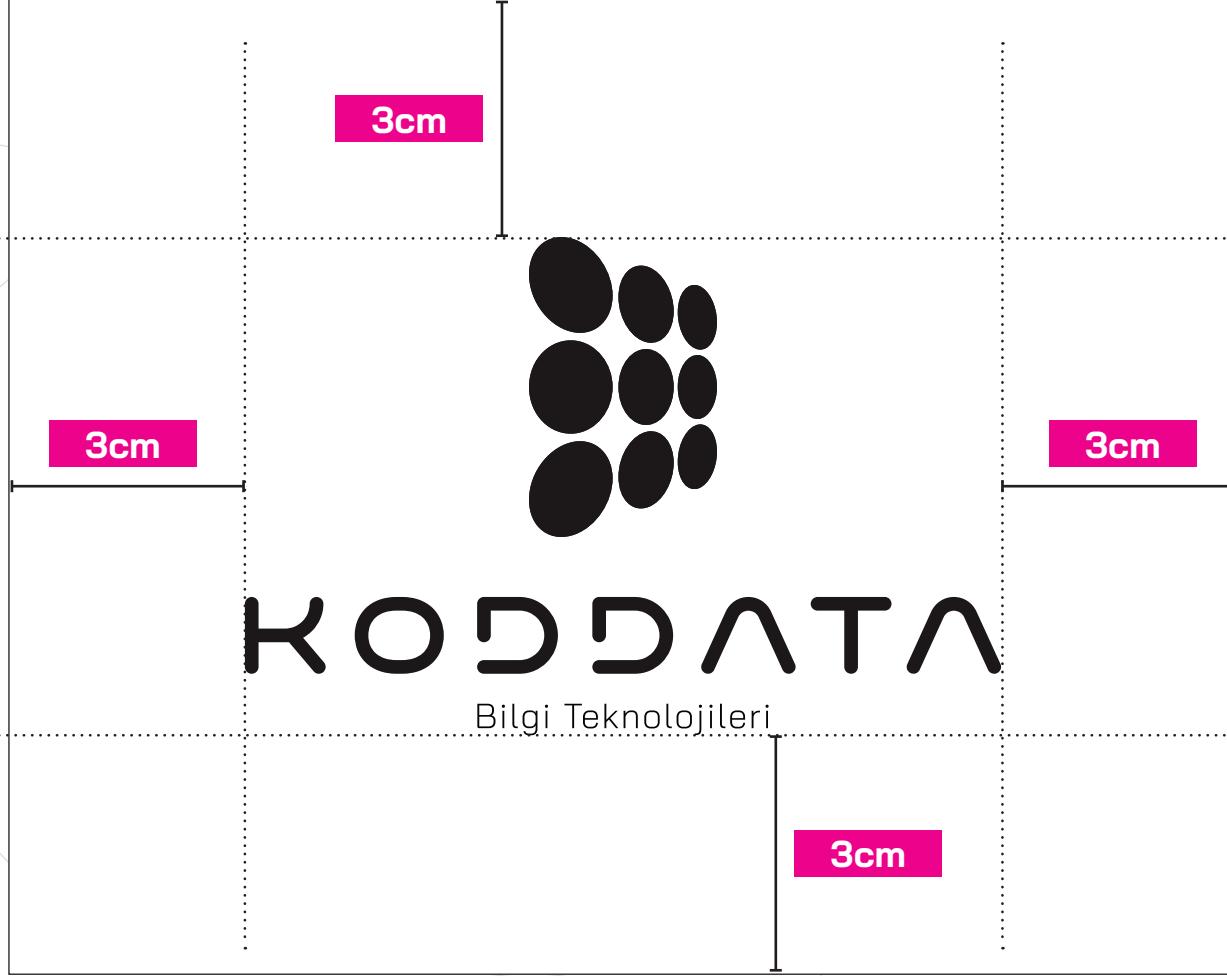
RENK

Logomuzda kullandığımız renk geçişi teknolojik ürünlerin fikir aşamasından son kullanıcıya ulaşana kadar aldığı yolu ve bu süreçteki insan faktöründen kaynaklı heyecanı/ tansiyonu anlatmak için seçildi.

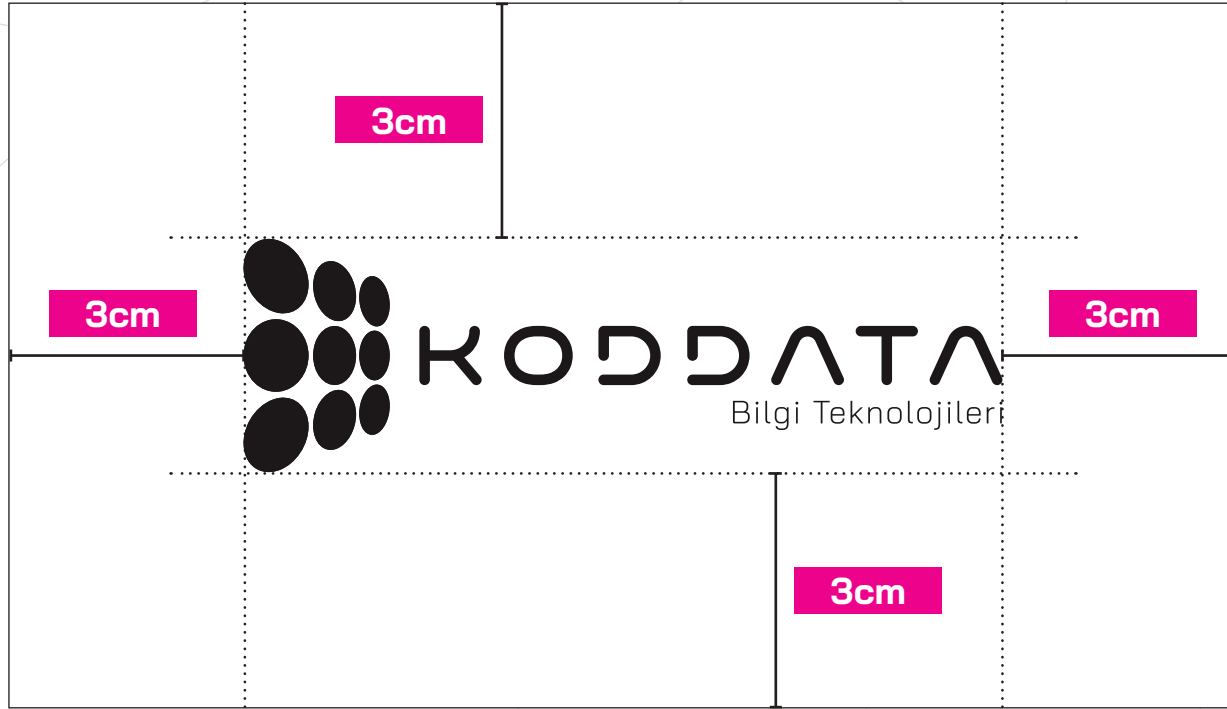
Teknolojide sarıdan kırmızıya degradenin metaforik bir anlamı var. Sarı, teknolojinin başlangıcını temsil eder. Yenilik, enerji ve potansiyel ile doludur. Bu aşama, keşiflerin ve teknolojik ilerlemenin hız kazandığı noktayı simgeler. Sarıda başlayan teknoloji yolculuğu, kırmızıya geçişle birlikte güçlenir. Kırmızı, bu teknolojik evrimin tutkulu ve etkileyici bir noktasını temsil eder. Yüksek hızlı inovasyon, çığır açan keşifler ve derinleşen bağlantılar, teknolojinin sarıdan kırmızıya doğru güçlü bir ilerleme kaydettiğini gösterir. Bu degradenin içinde, teknoloji tutkunları için heyecan verici bir dönüşüm ve başarı hikayesi yatar.



LOGO KORUMA ALANI



LOGO KORUMA ALANI



RENK



DEGRADE

CMYK

C0 M100 Y100 K0 > C0 M26 Y100 K0

RGB

e72629 > fcda2c

TEK RENK

PANTONE 1655 C

CMYK

C0 M84 Y100 K0

RGB

df4e10

SİYAH

CMYK

C0 M0 Y0 K100

RGB

000000

BEYAZ

CMYK

C0 M0 Y0 K0

RGB

ffffff

TIPOGRAFI

KODDATA

Bilgi Teknolojileri

Bai Jamjuree
Light

Varino (Deforme)

TEXT

TITLE

(Bai Jamjuree Bold | 18-22-24 punto)

Subtitle

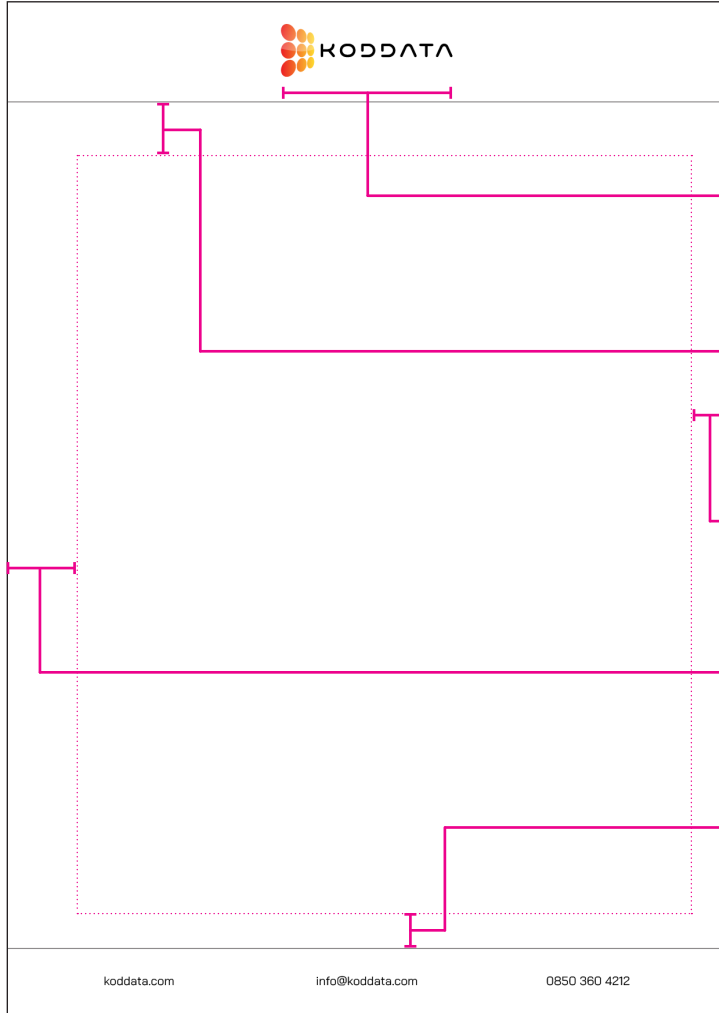
(Bai Jamjuree SemiBold | 16-18 punto)

Heading

(Bai Jamjuree Medium | 13-14 punto)

Normal Text

(Bai Jamjuree Regular | 10-11-12 punto)



3cm (Üst boşluk)

5cm (Logo genişliği)

1,5cm (Logo genişliği)

1cm (Sağ boşluk)

2cm (Sol boşluk)

1cm (Alt boşluk)

2cm (Alt boşluk)

BASILI İLAN KULLANIMI



TITLE

(Bai Jamjuree 24 Punto)

Subtitle

(Bai Jamjuree 16 Punto)

Text

(Bai Jamjuree 13 Punto)

Antet Alanı İçin

beyaz alan yüksekliği 2,5cm.

Full Görsel Kullanımında;

Text kullanımı kesim çizgisinden 1cm içerde olacak şekilde.

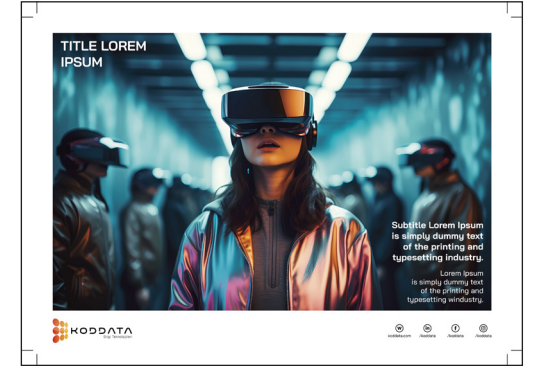
Beyaz Çerçevesiz Kullanımında

*Kesim payından 1cm'lik beyaz çerçeve.

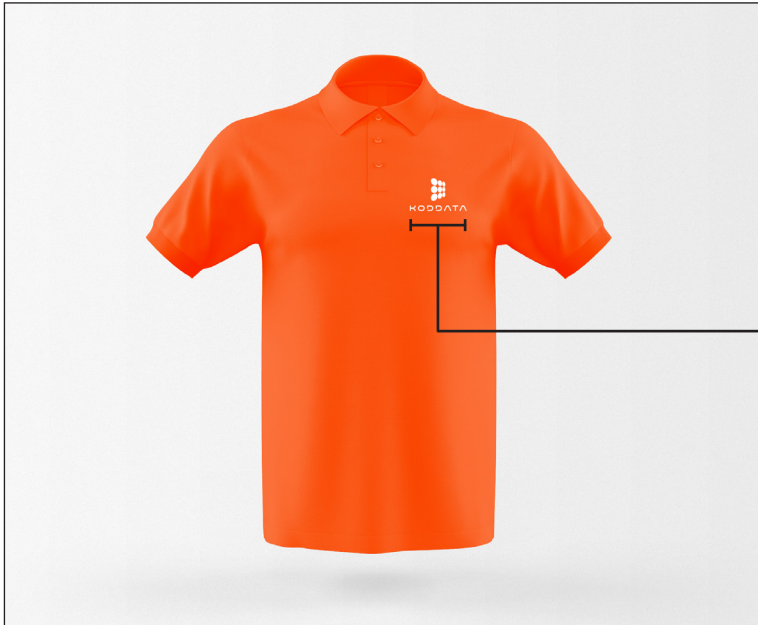
*Görsel alanında 0,5 cm text koruma alanı.

Diğer Kullanımlar İçin:

[İnceleyin](#)



T-SHIRT



5-6cm (En)



20-22cm (En)





koddata.com